



ATTIVITÀ STORICHE

· REGIONE PUGLIA ·

MANUALE D'USO DEL MARCHIO

Indice

• 01. Concept	3
• 02. Marchio Attività Storiche	4
• 08. Sottovariante Attività Storiche - <i>Da 70 anni</i>	5
• 03. Palette Cromatica	6
• 04. Font	7
• 05. Costruzione Logo	8
• 06. Area di rispetto	9
• 07. Variante Attività Storiche - <i>Da 40 anni</i>	10
• 08. Sottovariante Attività Storiche - <i>Da 40 anni</i>	11
• 09. Palette Cromatica - <i>Da 40 anni</i>	12
• 10. Variante Attività Storiche - <i>Da 30 anni</i>	13
• 11. Sottovariante Attività Storiche - <i>Da 30 anni</i>	14
• 12. Palette Cromatica - <i>Da 30 anni</i>	15
• 13. Usi scorretti	16



01. Concept

Il logo delle attività storiche trae origine dalle finalità e dai principi contenuti nella Legge regionale n. 30 del 2021.

All'interno della Legge sono stati individuati due macro obiettivi:

- conoscibilità delle eccellenze commerciali, produttive e ristorative storicamente presenti sul territorio;
- tutela e valorizzazione delle attività storiche pugliesi.

Ogni attività storica si identifica nella narrazione della storia economica pugliese. Pertanto eliminando ogni riferimento identitario al singolo territorio e con uno studio di design generativo, il logo deriva dalla scomposizione dello stemma regionale.

L'identità visiva dell'iniziativa deriva dalla combinazione dei simboli contenuti nello stemma regionale e da elementi dell'urbanistica pugliese.

I simboli, generano un logo per ogni attività, tenendo conto di elementi fissi e variabili. Per i tre cluster di attività storiche vengono prescelti tre simboli diversi che, insieme, rappresentano le attività storiche pugliesi.



02. Attività storiche - Da 70 anni

Il logo è composto dai singoli simboli identificati per i tre cluster di riferimento - locale, negozio e bottega patrimonio di Puglia - identificando insieme l'intera iniziativa.

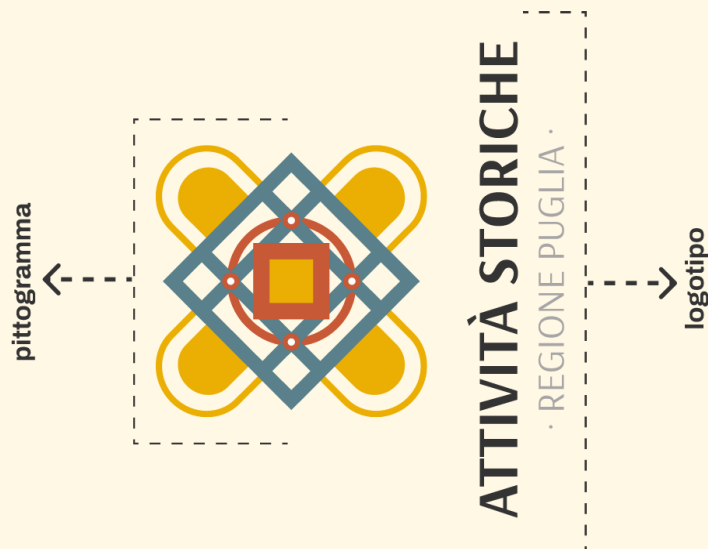
Il logo è utilizzato in forma completa per tutte le manifestazioni e materiali che identificano iniziative collegate alle attività storiche pugliesi.

I loghi singoli identificano i cluster specifici e vengono utilizzati per rappresentare negozi, attività o botteghe secondo annualità.

I colori prescelti conferiscono valore e pregio di "attività storica patrimonio di Puglia" premiando l'attività per il suo valore e radicamento sul territorio.

La premialità viene suggerita dai toni dell'oro tipico inoltre di alcuni elementi dello stemma regionale.

Il logo, in tutte le sue varianti, è costituito da un pittogramma (segno iconico che rappresenta l'attività) e da un logotipo (la dicitura).



03. Sottovariante - Da 70 anni

I singoli loghi - locale, negozio e bottega patrimonio di Puglia - sono declinati per i tre cluster di riferimento e, insieme, raffigurano l'iniziativa.

Il logo dei locali storici si ispira a due simboli: i tavoli tondi presenti nei locali storici e le arcate degli antichi palazzi pugliesi. Simboli dell'eccellenza culinaria regionale e luoghi di sapienza, diventano "porte" su un mondo che rende la Puglia per la sua accoglienza.

Nel logo dei negozi storici, i simboli istituzionali diventano punti di riferimento del territorio e rappresentano la comunità che li frequenta come centro della vita cittadina.

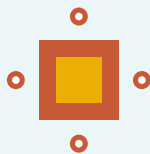
Situati prevalentemente in edifici storici al centro delle città diventano spazi di inclusione, "piazze" di vita vissuta e simboli del commercio locale.

Il logo delle botteghe storiche si ispira a due simboli: le vetrine in cui venivano mostrati i prodotti artigianali ma anche le piante dei borghi murattiani.

Situate prevalentemente in edifici presenti nei centri storici pugliesi, diventano: "finestre" sul tempo di antichi mestieri, riferimenti per la comunità territoriale, simbolo dell'eccellenza artigianale e forza dell'economia regionale.



LOCALE STORICO
· DA 70 ANNI ·



NEGIZIO STORICO
· DA 70 ANNI ·



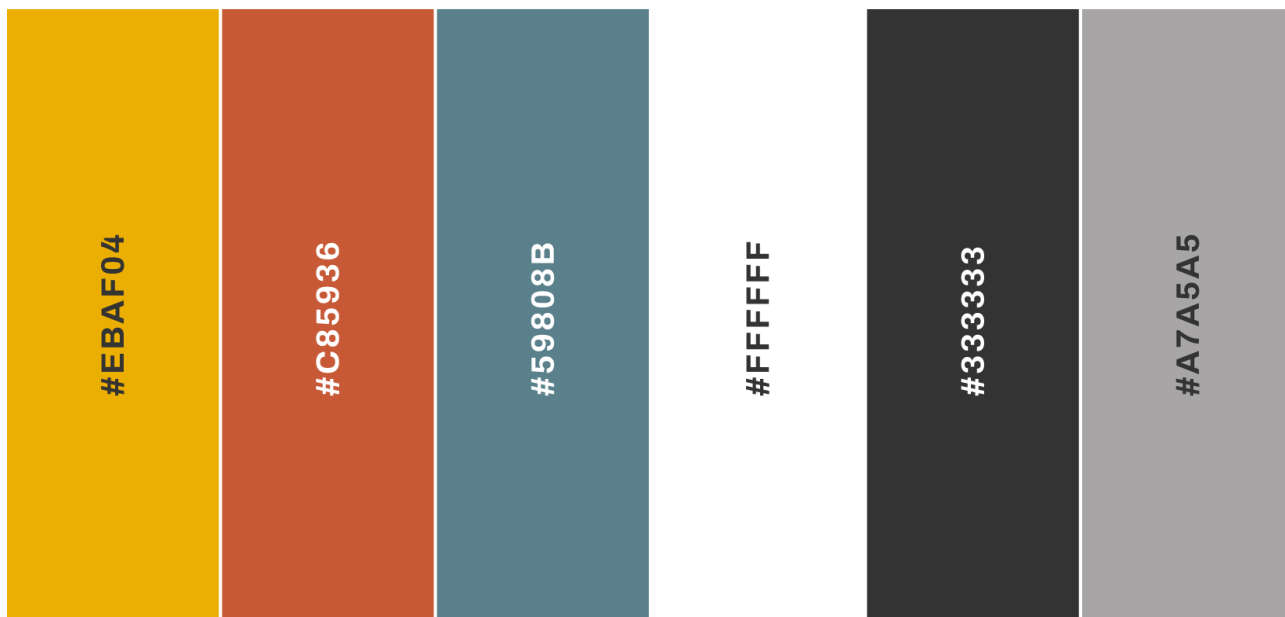
BOTTEGA STORICA
· DA 70 ANNI ·

04. Palette Cromatica

I **colori** scelti derivano dalla palette cromatica istituzionale, da elementi tipici del territorio e dai colori più utilizzati nell'annualità di riferimento (anni '50).

Il giallo trae origine dallo stemma regionale, il blu dal colore della comunicazione istituzionale pugliese e il grigio dalle aree di ingombro del portale regionale.

I colori ricordano inoltre le tipiche ceramiche pugliesi, il colore del sole, del grano e delle immense coste della Puglia.



06. Font

Arsenal è un font dalle forme tradizionali.

È progettato principalmente per la comunicazione visiva professionale. La forma delle sue lettere crea un sottile contrasto, valorizza le grazie ed esalta l'espressività del testo.

Le principali caratteristiche di design sono le proporzioni strette che gli conferiscono istituzionalità, neutralità, chiarezza e rapidità.

La sua particolarità lo rende coerente con i font istituzionali presenti sui canali di comunicazione.



07 .Costruzione Logo

È importante garantire le giuste proporzioni del marchio e la distanza tra pittogramma e logotipo.

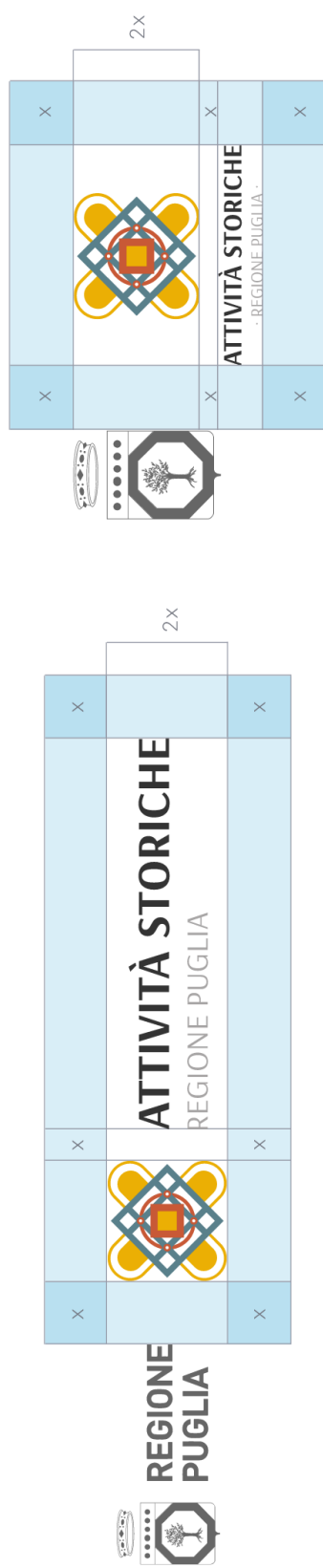
Si è pensato ad una variante estesa da utilizzare in caso di supporti più grandi o se affiancati a loghi più estesi e meno compatti.



08. Area di rispetto del logo

È importante garantire la corretta area di rispetto tra il logo dell'iniziativa e gli eventuali loghi istituzionali affiancati.

Come da immagine, infatti, si invita ad osservare le proporzioni indicate per rendere armonico il rapporto.

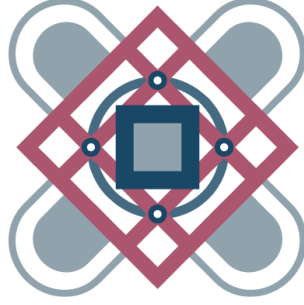


09. Variante Attività Storiche - Da 40 anni

Il logo è composto dai singoli simboli identificati per i tre cluster di riferimento - locale, negozio e bottega patrimonio di Puglia - identificando insieme l'intera iniziativa.

I colori prescelti ne riconoscono il valore e il pregio della storicità (40 anni) premiando l'attività per il suo valore e radicamento sul territorio. La premialità viene suggerita dai toni dell'argento e da alcuni elementi dello stemma regionale.

Il logo, in tutte le sue varianti, è costituito da un pittogramma (segno iconico che rappresenta l'attività) e da un logotipo (la dicitura).



ATTIVITÀ STORICHE
· REGIONE PUGLIA ·

10. Sottovariante Attività Storiche - Da 40 anni

I singoli loghi - locale, negozio e bottega - sono declinati per i tre cluster di riferimento e, insieme, raffigurano l'iniziativa.

Il logo dei locali storici si ispira a due simboli: i tavoli tondi presenti nei locali storici e le arcate degli antichi palazzi pugliesi. Simboli dell'eccellenza culinaria regionale e luoghi di sapienza, diventano "porte" su un mondo che rende la Puglia per la sua accoglienza.

Nel logo dei negozi storici, i simboli istituzionali diventano punti di riferimento del territorio e rappresentano la comunità che li frequenta come centro della vita cittadina.

Situati prevalentemente in edifici storici al centro delle città diventano spazi di inclusione, "piazze" di vita vissuta e simboli del commercio locale.

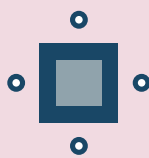
Il logo delle botteghe storiche si ispira a due simboli: le vetrine in cui venivano mostrati i prodotti artigianali ma anche le piante dei borghi murattiani.

Situate prevalentemente in edifici presenti nei centri storici pugliesi, diventano "finestre" sul tempo di antichi mestieri, riferimenti per la comunità territoriale, simbolo dell'eccellenza artigianale e forza dell'economia regionale.



LOCALE STORICO

· DA 40 ANNI ·



NEGOZIO STORICO

· DA 40 ANNI ·



BOTTEGA STORICA

· DA 40 ANNI ·

11. Palette Cromatica - Da 40 anni

I colori scelti derivano dalla palette cromatica istituzionale, da elementi tipici del territorio e dai colori più utilizzati nell'annualità di riferimento (anni '80).

Il giallo trae origine dallo stemma regionale, il blu dal colore della comunicazione istituzionale pugliese, il grigio dalle aree di ingombro del portale regionale.



12. Variante Attività Storiche - Da 30 anni

Il logo è composto dai singoli simboli identificati per i tre cluster di riferimento - locale, negozio e bottega - identificando immediatamente l'iniziativa.

I colori prescelti ne riconoscono il valore e il pregio della storicità (30 anni) premiando l'attività per il suo valore e radicamento sul territorio.

La premialità viene suggerita dai toni del bronzo e da alcuni elementi dello stemma regionale.

Il logo, in tutte le sue varianti, è costituito da un pittogramma (segno iconico che rappresenta l'attività) e da un logotipo (la dicitura).



ATTIVITÀ STORICHE
· REGIONE PUGLIA ·

13. Sottovariante Attività Storiche - Da 30 anni

I singoli loghi - locale, negozio e bottega - sono declinati per i tre cluster di riferimento e, insieme, raffigurano l'iniziativa.

Il logo dei locali storici si ispira a due simboli: i tavoli tondi presenti nei locali storici e le arcate degli antichi palazzi pugliesi. Simboli dell'eccellenza culinaria regionale e luoghi di sapienza, diventano "porte" su un mondo che rende la Puglia per la sua accoglienza.

Nel logo dei negozi storici, i simboli istituzionali diventano punti di riferimento del territorio e rappresentano la comunità che li frequenta come centro della vita cittadina.

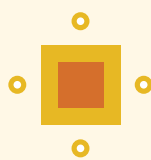
Situati prevalentemente in edifici storici al centro delle città diventano spazi di inclusione, "piazze" di vita vissuta e simboli del commercio locale.

Il logo delle botteghe storiche si ispira a due simboli: le vetrine in cui venivano mostrati i prodotti artigianali ma anche le piante dei borghi murattiani.

Situate prevalentemente in edifici presenti nei centri storici pugliesi, diventano: "finestre" sul tempo di antichi mestieri, riferimenti per la comunità territoriale, simbolo dell'eccellenza artigianale e forza dell'economia regionale.



LOCALE STORICO
· DA 30 ANNI ·



NEGOZIO STORICO
· DA 30 ANNI ·



BOTTEGA STORICA
· DA 30 ANNI ·

14. Palette Cromatica - Da 30 anni

I colori scelti derivano dalla palette cromatica istituzionale: l'arancione dell'area tematica "Competitività e innovazione", il giallo dallo stemma regionale, il blu dal colore della comunicazione istituzionale pugliese, il grigio dalle aree di ingombro del portale regionale.

I colori ricordano anche le tipiche ceramiche pugliesi, il colore del sole, del grano e delle immense coste della Puglia.



#FFFFFF



#333333

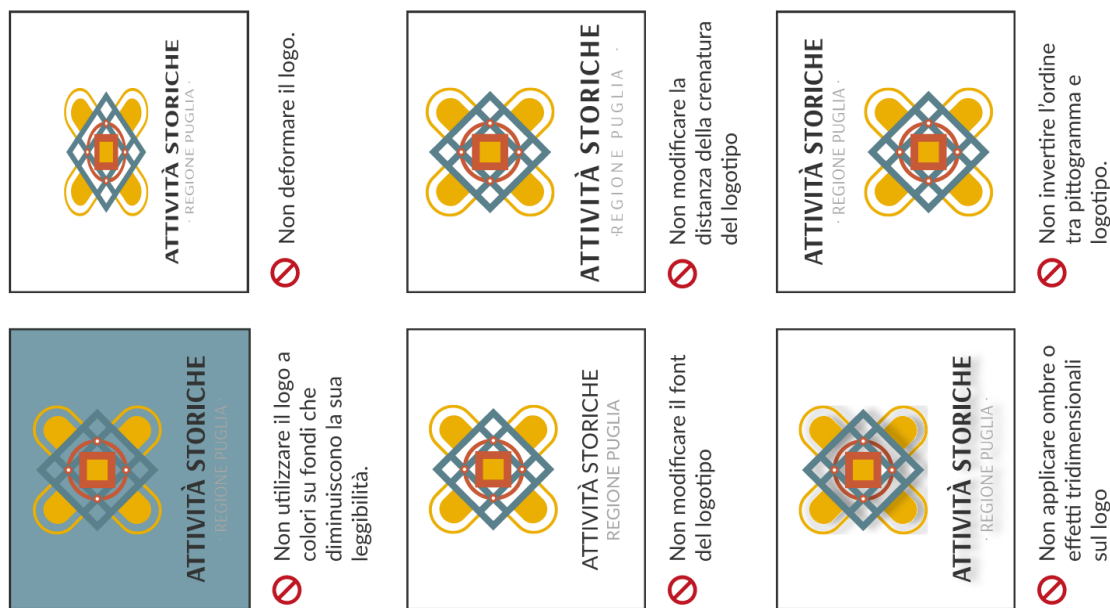


#A7A5A5

15. Usi scorretti

Non è possibile deformare, modificare, distorcere, spostare, sostituire elementi o parti del marchio come indicato negli esempi in figura.

Inoltre non è possibile il cambio di colore, la sostituzione della tipografia che costruisce il marchio e l'uso di effetti che alterino la sua forma originale.



Zampano
Francesca
05.07.2022
11:01:07
UTC

